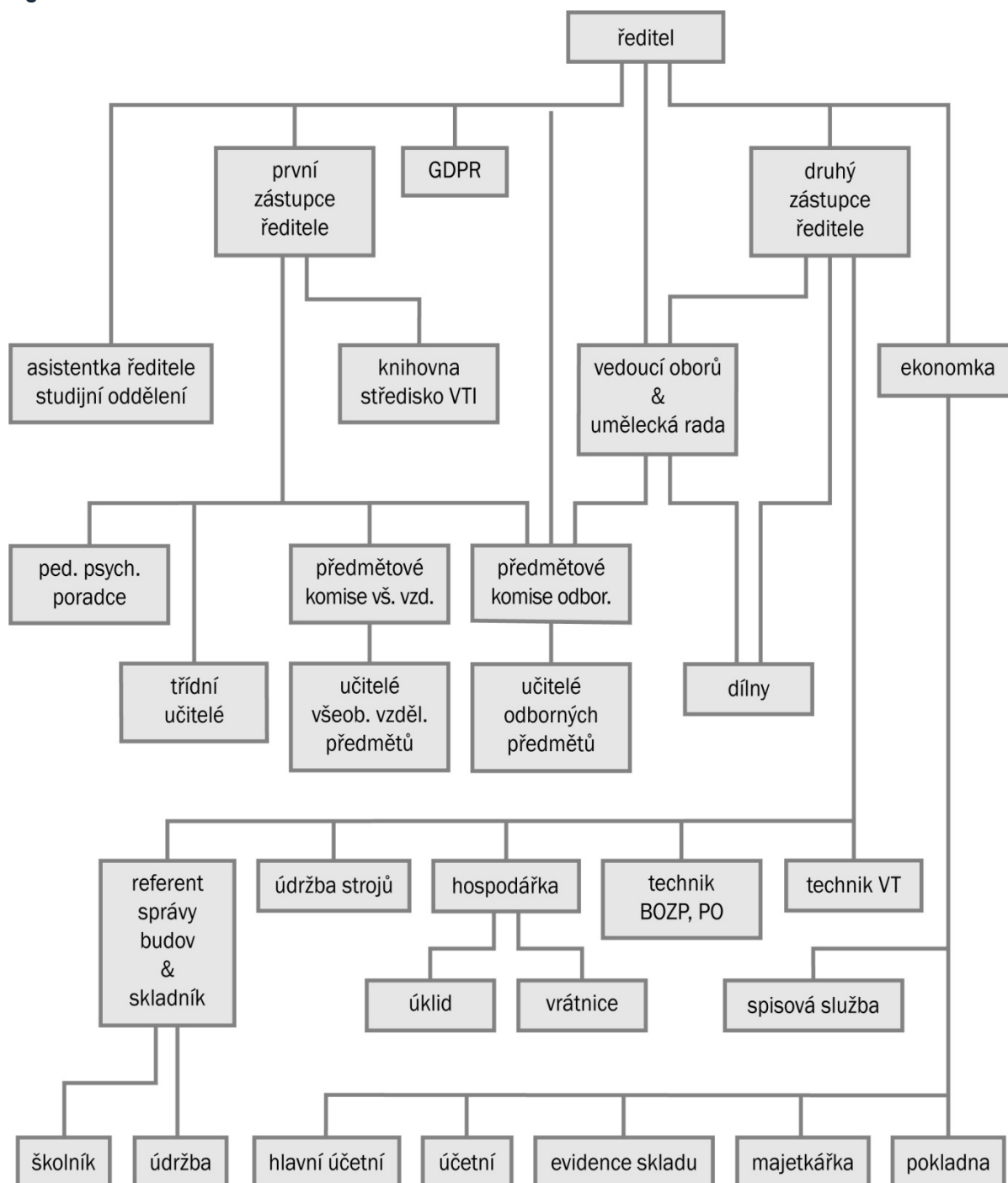


Informace o povinném subjektu podle vyhlášky 442/2006 Sb.

1. **Název** Vyšší odborná škola uměleckoprůmyslová a Střední uměleckoprůmyslová škola, Žižkovo náměstí 1300/1, 130 00 Praha 3
2. **Důvod a způsob založení** založena jako Státní odborná škola pro zpracování dřeva v Praze Žižkově usnesením Ministerské rady Republiky československé ze dne 2. června 1921, č. j. 18164 a výnosem Ministerstva školství a národní osvěty v Praze ze dne 7. října 1921 č. j. 91357
- Nynější zřizovatel** Hlavní město Praha, se sídlem Mariánské náměstí 2/2, 110 01 Praha 1

3. Organizační struktura



4. Kontaktní spojení	ředitel:	Mgr. Pavel Kovářik
	e-mail:	info@sups.cz
	telefon:	222 728 255, 603 256 736
	statutární zástupce ředitele:	PhDr. Jitka Mrázková
	e-mail:	info@sups.cz
	telefon:	222 728 255, 732 862 693
	zástupce ředitele:	Milan Martiník ak. soch.
	e-mail:	milan.martinik@sups.cz
	telefon:	222 728 255, 724 193 258
4.1 Kontaktní poštovní adresa	Žižkovo náměstí 1300/1 Praha 3 130 00 Praha 3	
4.2 Adresa úřadovny	Žižkovo náměstí 1300/1 Praha 3 130 00 Praha 3	
4.3 Úřední hodiny	v pracovní dny od 9 do 11 hodin, mimo prázdniny	
4.4 Telefonní čísla	vedení školy	222 728 255
	studijní oddělení	222 728 282
	recepce	222 728 143
	ekonomka	222 728 257
	účetárna	222 729 024
4.5 Číslo faxu	není zaveden	
4.6 Adresa internetové stránky	www.sups.cz	
4.7 Adresa e-podatelný	ID datové schránky	4bjcpde
4.8 Další elektronické adresy	obecná	info@sups.cz
	ekonomka	ucetni@sups.cz
5. Případné platby lze poukázat na	číslo účtu	2002110018/6000
6. IČ IZO	61388025 600004945	
7. DIČ	CZ61388025	
8. Dokumenty		
8.1 Seznamy hlavních dokumentů	Koncepce rozvoje školy, Výroční zprávy o činnosti k nahlédnutí u vedení školy	

8.2 Rozpočet

Základní údaje o hospodaření školy za kalendářní rok 2018

Bilance nákladů organizace hrazených HMP a z dalších zdrojů	skutečnost v tisících Kč			
	celkem	kryto rozpočtem		kryto dalšími zdroji
		HMP(SR)	HMP	
mzdové prostředky	31 649,61	29 055,12	1 727,60	869,89
záonné pojištění a FKSP	11 396,55	10 391,13	627,94	377,48
nákup materiálu	1 805,31	305,06	1 117,76	382,46
voda, palivo, energie	2 615,61	–	2 659,61	–
služby	2 421,22	–	1 627,55	793,70
ostatní	7 825,69	–	5 690,38	2 135,30
NIV celkem	27749,98	39 751,31	13 439,81	4 558,86

Bilance vlastních výnosů organizace	skutečnost v tisících Kč
výnosy z poskytování služeb	133,00
ostatní výnosy z vlastní činnosti	105,36
výnosy z úroků	14,82
převody z vlastních rezervních fondů	–
převody z vlastních fondů	2 506,44
ostatní výnosy a dotace	640,44
ostatní výnosy	–
celkem	3 400,00

Základní údaje o hospodaření školy za kalendářní rok 2017

Bilance nákladů organizace hrazených HMP a z dalších zdrojů	skutečnost v tisících Kč			
	celkem	kryto rozpočtem		kryto dalšími zdroji
		HMP(SR)	HMP	
mzdové prostředky	28 831,41	26 477,31	1 744,10	610,00
záonné pojištění a FKSP	10 552,81	9 402,69	744,05	406,07
nákup materiálu	1 703,30	383,80	1 212,62	106,88
voda, palivo, energie	2 538,27	–	2 636,27	–98,00
služby	4 891,31	–	3 200,79	1 690,52
ostatní	4 821,03	–	4 502,50	318,53
NIV celkem	53 338,13	36 312,90	14 040,33	3 034,00

Bilance vlastních výnosů organizace	skutečnost v tisících Kč
výnosy z poskytování služeb	250,09
ostatní výnosy z vlastní činnosti	80,57
výnosy z úroků	14,28
převody z vlastních rezervních fondů	103,93
převody z vlastních fondů	2 011,74
ostatní výnosy a dotace	50 900,51
ostatní výnosy	–
celkem	53 361,12

Další informace o rozpočtu podá Ing. Zuzana Krausová, ekonomka školy
tel.: 222 728 257, e-mail: ucetni@sups.cz

9. Žádosti o informace	vedení školy studijní oddělení	222 728 255 222 728 282	info@sups.cz
10. Příjem žádostí a dalších podání	osobně písemně elektronicky	1. patro, kancelář č. 29 adresa viz bod 4.1 info@sups.cz	
11. Opravné prostředky Ihůty pro odvolání	osobně písemně proti nepřijetí přezkoumání klasifikace ostatní	1. patro, kancelář č. 29 adresa viz bod 4.1 do tří pracovních dnů ode dne doručení do tří pracovních dnů od vydání vysvědčení do patnácti dnů ode dne doručení	
12. Formuláře	vzory žádostí a přihlášky ke studiu – ke stažení na www.sups.cz		
13. Popisy postupů – návody pro řešení životních situací	Ve škole pracují výchovný poradce a protidrogový preventista, kteří úzce spolupracují s třídními učiteli. V případě potřeby je žákům a rodičům zprostředkován kontakt s PPP. Životní situace související se školou a jejich řešení jsou na Portálu veřejné správy: https://portal.gov.cz/portal/obcan/situace/196/201/ .		
14. Předpisy			
14.1 Nejdůležitější používané předpisy	Zákon č. 561/2004 Sb., o předškolním, základním, středním, vyšším odborném a jiném vzdělávání (školský zákon) Zákon č. 500/2004 Sb., správní řád		
Další předpisy	Vyhláška č. 671/2004 Sb., kterou se stanoví podrobnosti o organizaci přijímacího řízení ke vzdělávání Vyhláška č. 15/2005 Sb., kterou se stanoví náležitosti dlouhodobých záměrů a výročních zpráv Vyhláška č. 16/2005 Sb., o organizaci školního roku Vyhláška č. 364/2005 Sb., o vedení dokumentace škol a školských zařízení a školní matriky a o předávání údajů t dokumentace škol a školských zařízení Vyhláška č. 28/2012 Sb., o dalším studiu, popřípadě výuce, které se pro účely státní sociální podpory a důchodového pojištění považují za studium na středních školách Zákon č. 563/2004 Sb., o pedagogických pracovnících Vyhláška č. 60/2006 Sb., o psychické způsobilosti pedagogických pracovníků Zákon č. 359/1999 Sb., o sociálně-právní ochraně dětí Zákon č. 331/2008 Sb., o uznávání odborné kvalifikace		
	k nahlédnutí v kanceláři vedení školy a na portálu veřejné zprávy portal.gov.cz		

14.2 Vydané předpisy

Interní směrnice a příkazy ředitele školy,
Školní vzdělávací programy a Vzdělávací programy VOŠUP,
Školní řád SUPŠ, Školní řád VOŠUP

k nahlédnutí v kanceláři vedení školy

15. Úhrady za poskytování informací

15.1 Sazebník úhrad za poskytování informací

Sazebník úhrad za poskytování informací povinným subjektem a s tím spojených služeb

poskytovaná služba		výše úhrady
kopírování	A4 jednostranně	Kč 2,- za 1 kopii
	A4 oboustranně	Kč 4,- za 1 kopii
	A3 jednostranně	Kč 4,- za 1 kopii
	A3 oboustranně	Kč 8,- za 1 kopii
tisk na tiskárně PC	A4 černobíle	Kč 2,- za 1 kopii
	A4 barevně	Kč 10,- za 1 kopii
kopírování na disk žadatele		Kč 10,-
kopírování na flash-disk žadatele		Kč 10,-
práce písáčky		Kč 30,- za 1 stranu
telekomunikační poplatky		podle platných tarifů
poštovné		podle platných tarifů
vyhledávání v archivu a nahlížení do spisů		Kč 50,- za každých 15 min.

15.2 Usnesení nadřízeného orgánu o výši úhrad za poskytnutí informací

Žádná usnesení nebyla nadřízeným orgánem vydána.

16. Licenční smlouvy

16.1 Vzory licenčních smluv Škola neuzavírá licenční smlouvy.

16.2 Výhradní licence Škola neposkytuje žádné výhradní licence.

17. Výroční zpráva podle zákona č. 106/1999 Sb. viz Výroční zpráva o činnosti školy na www.sups.cz